

Statistische Berichte

des Statistischen Amtes des Saarlandes

Saarbrücken 1, Hardenbergstraße 3,

Fernsprecher 6 49 11

*) H I 1 - m - 9/60

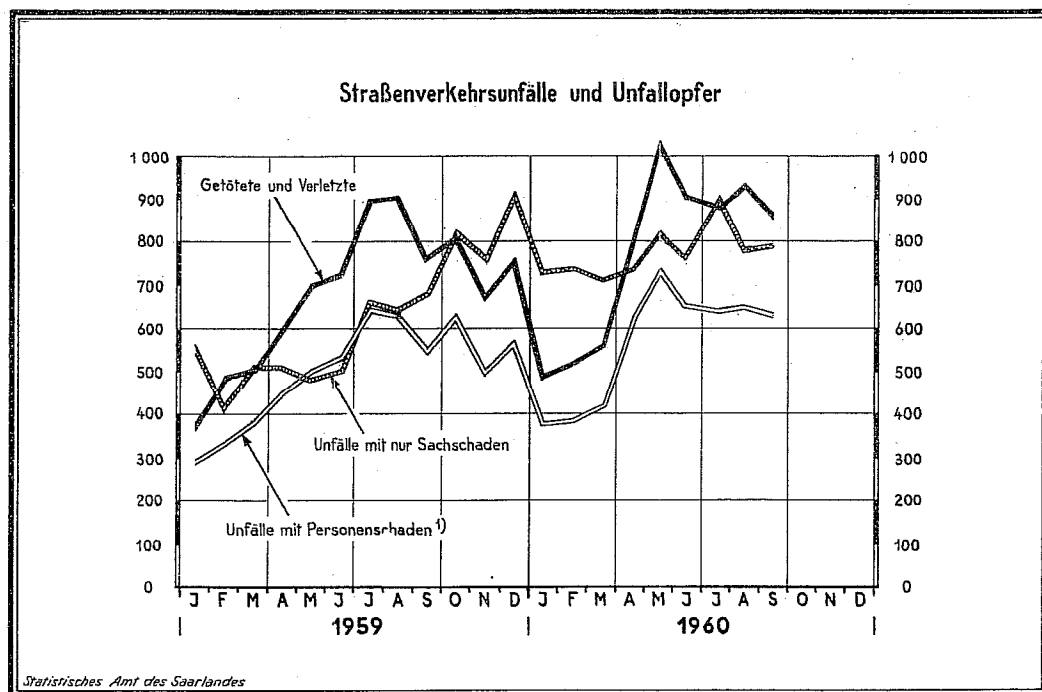
Ausgegeben am 7.11.1960

Strassenverkehrsunfälle im September 1960

Im Monat September ereigneten sich im Saarland 1430 Verkehrsunfälle. Gegenüber dem Vormonat erhöhte sich somit die Zahl der Unfälle nur geringfügig um rund 1 vH, im Vergleich zum Vorjahresmonat jedoch um fast 15 vH. Bei den 629 Unfällen mit Personenschaden wurden im Berichtsmonat 25 Personen getötet, (darunter 5 Kinder) 289 Personen schwer und 544 Personen leicht verletzt. Im Vergleich zum Vorjahresmonat verringerte sich die Zahl der Getöteten um 4 und die der Verletzten um 71 oder rund 8 vH.

An den Gesamtunfällen waren im Berichtsmonat 2712 Verkehrsteilnehmer beteiligt. Die Zahl der beteiligten Kraftfahrzeuge belief sich auf 2188 und die der Fussgänger auf 173.

Von Januar bis September 1960 wurden im Saarland 12085 Verkehrsunfälle gezählt. Das waren fast 30 vH mehr als im Vorjahreszeitraum. Insgesamt wurden in den ersten neun Monaten des Jahres 1960 221 Personen getötet und 6775 verletzt. Im Vergleich zum Vorjahreszeitraum entspricht dies einer Zunahme bei den Getöteten von 35 vH und bei den Verletzten von 16 vH.



Statistische Berichte mit *(Stern) vor der Nummerung enthalten Angaben, die alle Statistischen Landesämter für ihren Bereich unter gleicher Kennziffer veröffentlichen (Mindestveröffentlichungsprogramm der Statistischen Landesämter)

Nachdruck, auch auszugsweise, nur mit Quellenangabe gestattet.

UNFÄLLE UND VERUNGLÜCKTE

1959 und 1960

M o n a t	Unfälle insgesamt		darunter Unfälle mit nur Sachschaden		Verunglückte Personen			
	1959	1960	1959	1960	Getötete		Verletzte	
					1959	1960	1959	1960
Januar	863	1 115	565	731	11	17	370	479
Februar	760	1 132	426	741	16	21	475	506
März	902	1 135	515	712	13	28	496	541
April	975	1 356	516	738	19	30	582	775
Mai	990	1 547	485	815	14	25	688	1 005
Juni	1 045	1 400	505	754	29	22	697	874
Juli	1 314	1 552	666	909	18	24	882	858
August	1 279	1 430	648	782	25	29	885	904
September	1 238	1 418	685	789	19	25	747	833
Oktober	1 461		825		25		792	
November	1 274		769		14		666	
Dezember	1 490		918		24		737	
Januar bis September	9 364	12 085	5 011	6 971	164	221	5 822	6 775

DIE ENTWICKLUNG DER STRASSENVERKEHRSUNFÄLLE AB 1950

J a h r	Strassenverkehrsunfälle			Beteiligte Verkehrsteilnehmer				Unfallopfer			
	Saarland insgesamt	darunter Stadt Saarbrücken	insgesamt	darunter				insgesamt	davon		
				Krafträder, Kraftroller	Personen-kraftwagen	Last-kraftwagen	Fussgänger		Getötete 1)	Schwer-verletzte	Leicht-verletzte
1950	3 208	1 002	6 292	506	1 924	1 831	662	1 959	72	340	1 547
1951	4 272	1 242	8 215	729	2 573	2 258	913	2 692	88	464	2 140
1952	5 249	1 530	9 947	1 139	3 319	2 623	977	3 146	96	530	2 520
1953	6 898	1 782	12 488	2 267	4 041	2 844	1 223	4 796	150	693	3 953
1954	8 292	2 110	15 338	2 940	5 373	3 213	1 424	5 582	153	809	4 620
1955	9 381	2 367	17 693	3 523	6 049	3 603	1 555	6 428	140	957	5 331
1956	10 444	2 646	19 500	3 876	6 983	3 803	1 621	7 012	207	1 057	5 748
1957	10 641	2 558	20 049	3 869	7 779	3 851	1 720	7 276	225	2 060	4 991
1958	11 480	2 758	21 792	3 561	9 483	4 034	1 717	7 260	224	2 121	4 915
1959	13 589	3 396	21 757	3 723	12 418	4 641	1 709	8 244	227	2 207	5 810
1960											

1) Ab August 1955 einschliesslich der innerhalb 30 Tagen an den Unfallfolgen Gestorbenen.

DIE ENTWICKLUNG DES KRAFTFAHRZEUGBESTANDES IM SAARLAND

J A H P (Stichtag)	Art der Kraftfahrzeuge							Kraftfahrzeuge zusammen	Kraftfahrzeug-anhänger
	Krafträder, Kraftroller	Pkw einschl. Kranken-kraftwagen	Kombinations-kraftwagen 1)	Last-kraftwagen	Kraftomnibusse einschliesslich Obusse	Zugmaschinen	Sonder-kraftfahrzeuge		
1.9.1939 2)	15 235	12 742	.	6 279	279	927	254	35 816	1 934
1.7.1950	9 643	10 444	.	9 331	476	864	349	31 107	1 769
1.1.1951	10 069	11 542	.	9 895	489	900	382	33 277	1 880
1.7.1951	10 868	12 680	.	10 399	521	906	395	35 769	1 948
1.1.1952	11 851	14 350	.	10 955	544	911	412	39 023	2 018
1.7.1952	13 625	15 877	.	11 352	578	952	444	42 828	2 169
1.1.1953	15 279	17 607	.	11 945	601	958	465	46 855	2 263
1.7.1953	19 420	19 895	.	12 530	643	994	491	53 973	2 366
1.1.1954	22 448	22 387	.	13 368	693	1 037	528	60 461	2 479
1.7.1954	26 498	24 874	.	14 146	739	1 136	575	67 968	2 638
1.1.1955	28 832	26 969	.	14 707	785	1 265	615	73 173	2 768
1.7.1955	33 049	29 751	.	15 305	853	1 403	638	80 999	2 913
1.1.1956	35 691	32 567	.	15 975	898	1 609	686	87 426	3 088
1.7.1956	39 158	35 638	.	16 571	917	1 818	718	94 820	3 271
1.1.1957	41 299	38 491	.	17 101	951	2 226	739	100 807	3 420
1.7.1957 3)	43 603	41 878	1 314	16 667	970	2 869	724	108 025	3 586
1.1.1958	45 357	45 174	1 824	16 961	1 064	3 272	696	114 348	3 736
1.7.1958	46 331	49 436	2 175	17 158	1 014	3 720	672	120 506	4 106
1.1.1959	47 062	52 436	2 482	17 199	1 083	4 012	712	124 986	3 874
1.7.1959	40 017	51 502	2 279	14 656	1 006	4 054	704	114 218	2 985
1.1.1960	42 308	62 548	3 063	16 319	793	4 689	740	130 460	3 377
1.7.1960	44 490	73 426	4 007	17 037	808	5 330	755	145 853	3 868
1.1.1961									
1.7.1961									
1.1.1962									
1.7.1962									

1) Soweit nicht besonders ausgewiesen, unter Personen- bzw. Lastkraftwagen erfasst. - 2) Nach dem heutigen Gebietsstand. - 3) Ab 1.7.1957 nach Angabe des Kraftfahrt-Bundesamtes, ohne Kfz der DB und BP.

UNFALLFOLGEN

a) Schadensart

Monat	Unfälle insgesamt	nur Sachschaden	Unfälle mit		
			Personen- und Sachschaden		
			davon Unfälle mit		
			Getöteten	Schwer- verletzten	Leicht-
September 1960	1 418	789			
August 1960	1 430	782	27	212	409
September 1959	1 238	685	19	166	368

b) Getötete und verletzte Personen im Monat

Art der Verkehrsbeteiligung	Verunglückte Personen insgesamt	davon								
		Getötete			Verletzte					
		insgesamt	davon		stationär behandelt			nicht stationär behandelt		
			unter 15 Jahren	15 Jahre und darüber	insgesamt	davon		insgesamt	davon	
						unter 15 Jahren	15 Jahre und darüber		unter 15 Jahren	15 Jahre und darüber
Krafträder, Kraftroller	255	8	-	8	84	3	81	163	1	162
Personenwagen	217	6	-	6	74	-	74	137	4	133
Kraftomnibusse, Obusse	1	-	-	-	-	-	-	-	-	1
Liefer- und Lastkraftwagen (einschliesslich Sattelschlepper und Zugmaschinen)	30	3	1	2	5	-	5	22	2	20
Sonstige Kraftfahrzeuge	-	-	-	-	-	-	-	-	-	-
Mopeds und sonstige Fahrräder mit Hilfsmotor	137	2	-	2	36	-	36	99	2	97
Fahrräder (ohne Hilfsmotor)	59	-	-	-	19	9	10	40	10	30
Sonstige Fahrzeuge	3	-	-	-	-	-	-	3	-	3
Fussgänger	156	6	4	2	71	31	40	79	34	45
Andere Personen	-	-	-	-	-	-	-	-	-	-
September 1960	858	25	5	20	289	43	246	544	53	491
August 1960	933	29	3	26	257	28	229	647	57	590
September 1959	766	19	2	17	207	39	168	540	58	482

UNFALLBETEILIGTE

Verkehrsteilnehmer	In Fällen beteiligt						
	an sämtlichen Unfällen				darunter		
	September 1960				an Unfällen mit nur Sachschaden		
	September 1960		August 1960		September 1960		
	innerhalb geschlossener Ortslage	ausserhalb geschlossener Ortslage	insgesamt	insgesamt	innerhalb geschlossener Ortslage	ausserhalb geschlossener Ortslage	insgesamt
Kraftfahrzeuge insgesamt	1 868	320	2 188	2 206	1 242	169	1 411
davon:							
Krafträder, Kraftroller	295	53	348	394	89	5	94
Personenkraftwagen	1 236	200	1 436	1 301	907	125	1 032
Kraftomnibusse, Obusse	30	12	42	68	23	7	30
Liefer- und Lastkraftwagen (einschliesslich Sattelschlepper und Zugmaschinen)	307	55	362	428	223	32	255
Sonstige Kraftfahrzeuge	-	-	-	15	-	-	-
Mopeds und sonstige Fahrräder mit Hilfsmotor	188	22	210	173	68	3	71
Fahrräder (ohne Hilfsmotor)	72	3	75	95	12	-	12
Sonstige Fahrzeuge	32	2	41	32	27	1	28
Fussgänger	146	27	173	154	7	3	10
Sonstige Verkehrsteilnehmer	13	12	25	21	9	10	19
Zusammen	2 326	386	2 712	2 681	1 365	186	1 551

ORT UND ART DER UNFÄLLE MIT PERSONENSCHÄDEN

Unfälle mit Personenschaden; Strassenklasse; Unfallstelle; Unfallart	Innerhalb geschlossener Ortslage		Ausserhalb	Insgesamt
Unfälle	502		127	629
Strassenklasse				
Bundes Autobahnen	-		-	-
Bundesstrassen	186		54	240
Landstrassen I. Ordnung	114		33	147
Landstrassen II. Ordnung	51		32	83
Andere Strassen	151		8	159
Unfallstelle				
Strassenkreuzungen oder -einmündungen	159		11	170
Unfallart				
Zusammenstoss zwischen fahrenden Fahrzeugen	229		33	262
Auffahren eines Fahrzeuges auf andere Fahrzeuge bzw. auf einen anderen Gegenstand	87		42	129
Unfall zwischen Kraftfahrzeug und Fussgänger	128		17	145
Unfall anderer Art	58		35	93

VORLÄUFIG FESTGESTELLTE UNMITTELBARE URSACHEN UND UMSTÄNDE BEI UNFÄLLEN MIT PERSONENSCHADEN

Unfallursachen	Krafräder	PKW	Bus	LKW	Mopeds	Fahrräder	Sonstige Fahrzeuge	Insgesamt
a) Ursachen beim Fahrzeugführer								
Nichtbeachten der Vorfahrt	15	41	-	12	14	12	-	94
Falsches Einbiegen oder Wenden	6	21	-	12	4	5	1	49
Fehler beim Überholvorgang oder beim Vorbeifahren	35	37	3	12	18	9	-	114
Fehler beim Begegnungsverkehr	5	17	1	2	3	1	-	29
Fahren auf der falschen Fahrbahn; Fahren ausserhalb der Fahrbahn	39	76	2	8	16	1	-	142
Übermässige Geschwindigkeit unter Berücksichtigung der Umstände	50	73	2	10	11	1	-	147
Zu dichtes Auffahren	8	7	3	6	1	1	1	27
Unachtsames Zurückfahren, unachtsames Ein- und Ausfahren	-	4	-	2	2	-	-	8
Fahrer unter Alkoholeinfluss	31	34	-	4	15	3	-	87
Sonstige Ursachen beim Fahrer des Fahrzeuges	8	15	-	4	2	5	-	34
Zusammen	197	325	11	72	86	38	2	731
b) Ursachen beim Fahrzeug und seiner Ladung	6	2	-	2	5	-	3	18
c) Ursachen beim Fussgänger	Alter		Insgesamt	d) Strassenverhältnisse				Insgesamt
	unter 15 Jahren	15 Jahre und darüber		Glätte und Schlüpfrigkeit der Fahrbahn				
Falsches Verhalten beim Überschreiten der Fahrbahn	54	50	104	Enge und Unübersichtlichkeit				1
Auf- oder Abpringen auf bzw. von fahrende(n) Fahrzeug(e)n	-	2	2	Andere Mängel				6
Spiele auf der Fahrbahn	6	-	6	Zusammen				12
Benutzen der falschen Strassenseite	-	1	1	e) Witterungseinflüsse				-
Alkoholeinfluss	-	5	5	Sichtbehinderung				-
Andere Ursachen beim Fussgänger	1	-	1	Andere Einflüsse				-
Zusammen	61	58	119	f) Andere Ursachen				7
				Zusammen				887

STRASSENVERKEHRsunFÄLLE UND UNFALLOPFER NACH VERWALTUNGSBEZIRKEN

Verwaltungsbezirk	Strassenverkehrsunfälle					Unfallopfer					
	insgesamt	davon				Getötete 2)		Schwerverletzte 3)		Leichtverletzte 4)	
		mit Person- und Sachschaden 1)	mit nur Sachschaden			insgesamt	darunter unter 15 Jahren	insgesamt	darunter unter 15 Jahren	insgesamt	darunter unter 15 Jahren
Kreisfreie Stadt Saarbrücken	362	108	254	153	101	2	-	55	8	91	5
Landkreise:											
Saarbrücken - Land	286	124	162	85	77	5	1	50	6	98	9
Saarlouis	247	136	111	50	61	5	2	57	8	131	13
Merzig - Wadern	86	45	41	21	20	4	1	20	4	31	-
Ottweiler	196	90	106	62	44	5	1	42	8	68	5
St. Wendel	85	44	41	24	17	2	-	19	3	44	9
St. Ingbert	72	33	39	20	19	-	-	18	4	32	4
Homburg	84	49	35	14	21	2	-	28	2	49	8
Saarland											
September 1960	1 418	629	789	429	360	25	5	289	43	544	53
September 1959	1 238	553	685	307	378	19	2	207	39	540	58

1) Unfälle mit nur Personenschaden sowie Personenschadensunfälle in Verbindung mit Sachschaden. - 2) Einschliesslich der innerhalb 30 Tagen an Unfallfolgen Gestorbenen. - 3) Stationärer Krankenhausbehandlung zugeführte Verletzte. - 4) Sonstige Verletzte.